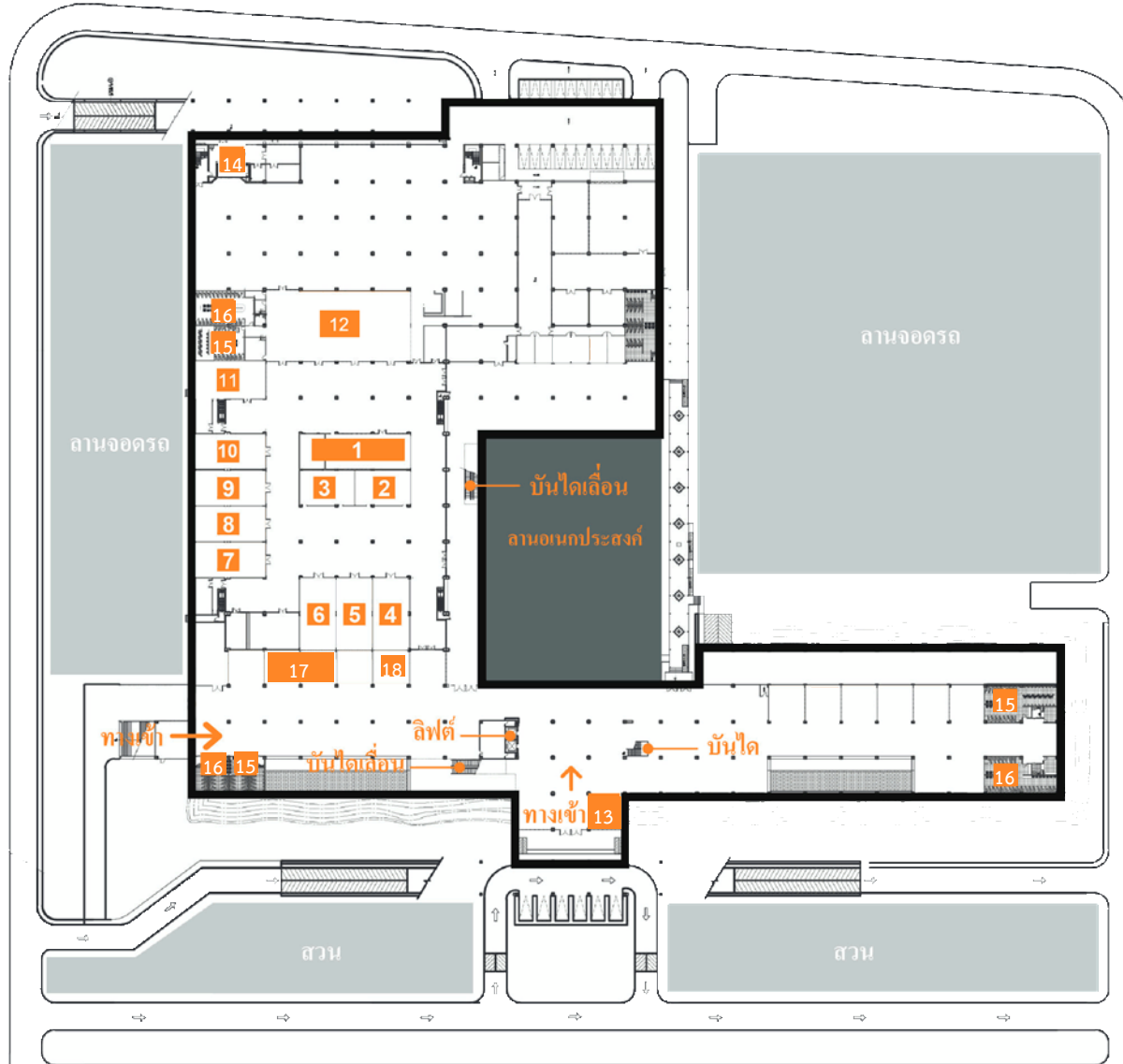


ผังห้องรับรอง ชั้น 1



1. ห้องกองอำนาจการร่วม
2. ห้องพยาบาล
3. ห้องพลขับ
4. ห้องตำรวจสันติบาล และสื่อสารมวลชน
5. ห้องนายตำรวจราชสำนักประจำ
6. ห้องรับรองข้าราชการจังหวัด
7. ห้องกองกิจการนิสิต (1)
8. ห้องกองกิจการนิสิต (2)
9. ห้องรับรองคณาจารย์นั่งในพิธี (1)
10. ห้องรับรองคณาจารย์นั่งในพิธี (2)
11. ห้องกองอาคารสถานที่ / เจ้าหน้าที่ดับเพลิง
12. ห้องเตรียมอาหารของฝ่ายต่างๆ
13. จุดรับจองรูปปรับปริญญาบัตร
14. ห้องประสานงานหน่วยช่างระบบไฟฟ้า
15. ห้องน้ำชาย
16. ห้องน้ำหญิง
17. ห้องดูริยางค์
18. ห้องกองกิจการนิสิตจำหน่ายครุฑ

ผังห้องรับรอง ชั้น 2



1. ห้องประทับส่วนพระองค์
2. ห้องเตรียมพระกระยาหาร
3. ห้องรับรองผู้ติดตามเสด็จ/ส่วนล่วงหน้า
4. ห้องรับรอง VIP
5. ห้องผู้อ่านรายชื่อบัณฑิต/คณะกรรมการบริหารมหาวิทยาลัย
6. ห้องกรรมการสภามหาวิทยาลัย
7. ห้องพระสงฆ์เจริญพุทธมนต์
8. ห้องน้ำชาย
9. ห้องน้ำหญิง
10. ห้องทหารองครักษ์
11. ห้องนายตำรวจหลวง
12. ห้องพยาบาล
13. ห้องรับรองข้าราชการสำนักงานพระราชวัง
14. ห้องประสานงานกองกลาง
15. ห้องเก็บปริญญาบัตร
16. ห้องรับปริญญาบัตร
17. ห้องเตรียมพระกระยาหาร
18. ห้องช่างเวที