

คู่มือการใช้งานระบบบริจาคมหาวิทยาลัยนเรศวร

บทที่ 1 หลักการและเหตุผล

มหาวิทยาลัยนเรศวรมีพันธกิจในการผลิตบัณฑิตและพัฒนาสังคมอย่างยั่งยืน การสนับสนุนจากศิษย์เก่าและภาคส่วนต่าง ๆ จึงเป็นปัจจัยสำคัญต่อการขับเคลื่อนงานวิชาการ การพัฒนานิสิต และการยกระดับสาธารณประโยชน์ของมหาวิทยาลัย

เพื่อให้การบริจาคมีความ โปร่งใส ตรวจสอบได้ สะดวก และเป็นมาตรฐานเดียวกันทั้งมหาวิทยาลัย จึงมีการพัฒนาระบบบริจาคออนไลน์ (Donation System) ที่เชื่อมโยงกับ e-Donation ของกรมสรรพากร เพื่อให้ผู้บริจาคได้รับสิทธิลดหย่อนภาษีอัตโนมัติ อีกทั้งยังใช้ข้อมูลผู้บริจาคเพื่อเชื่อมโยงกับฐานข้อมูลศิษย์เก่าในการสร้าง Engagement และสร้างโครงการเชิงยุทธศาสตร์ในอนาคต

คู่มือนี้จัดทำขึ้นเพื่อเป็นแนวทางมาตรฐานสำหรับทุกหน่วยงานที่เกี่ยวข้อง และสอดคล้องกับเป้าหมายยุทธศาสตร์มหาวิทยาลัย STG1: SO3 (Alumni Engagement) และ KPI 3.3: สร้างระบบรองรับการบริจาคของมหาวิทยาลัย

บทที่ 2 โครงสร้างระบบบริจาคของมหาวิทยาลัยนเรศวร

ระบบบริจาคของมหาวิทยาลัยประกอบด้วย 3 ส่วนใหญ่ ได้แก่

1. ระบบบริจาคออนไลน์ส่วนกลาง
2. ระบบบัญชีและการเงินของคณะ/วิทยาลัย
3. ระบบ e-Donation ผ่านธนาคารกรุงไทย

การทำงานทั้งหมดประสานกันระหว่างหน่วยงานและบุคคลต่าง ๆ ดังนี้

- กองกิจการนิสิต
- คณะ/หน่วยงาน
- ชมรม/สมาคมศิษย์เก่า
- การเงินคณะ/หน่วยงาน
- กองคลัง
- กองกลาง
- ผู้บริจาค

บทที่ 3 หน้าที่และบทบาทของแต่ละหน่วยงาน

1. กองกิจการนิสิต (หน่วยกลางดูแลระบบบริจาคมหาวิทยาลัย)

- 1.1 ออกแบบและพัฒนา แพลตฟอร์มบริจาคออนไลน์ ของมหาวิทยาลัย
- 1.2 บันทึกโครงการของคณะ/วิทยาลัย เข้าสู่ระบบบริจาค
- 1.3 ออก User ID/Password ให้คณะ/วิทยาลัย สามารถเข้าดูยอดบริจาค
- 1.4 ติดตามแดชบอร์ดภาพรวมการบริจาคทั้งมหาวิทยาลัย
- 1.5 จัดทำหนังสือขอบคุณและจัดส่งของที่ระลึก(กรณีเป็นศิษย์เก่า)
- 1.6 บันทึกข้อมูลผู้บริจาคเข้าสู่ฐานข้อมูลศิษย์เก่า (กรณีเป็นศิษย์เก่า)
- 1.7 สรุปรายงานภาพรวมการบริจาคเสนอผู้บริหาร

2. ชมรม / สมาคมศิษย์เก่าคณะ

- 2.1 จัดทำโครงการรับบริจาคที่มีวัตถุประสงค์ชัดเจน พร้อมระเบียบ/ประกาศในการใช้จ่ายเงิน ทั้งนี้ควรตั้งชื่อโครงการในลักษณะสนับสนุนการศึกษา เช่น

- บริจาคเพื่อการศึกษาโดยตรง เช่น ทุนการศึกษานิสิต โครงการช่วยเหลือนิสิตยากจน ทุนสนับสนุนการเรียนรู้ การวิจัย หรือพัฒนาทักษะ เป็นต้น
- บริจาคเพื่อจัดหาอุปกรณ์/ครุภัณฑ์ทางการศึกษา เช่น ครุภัณฑ์ห้องปฏิบัติการ เครื่องคอมพิวเตอร์ เครื่องมือวิจัย อุปกรณ์ช่วยการเรียนการสอน เป็นต้น
- บริจาคสนับสนุนโครงการและกิจกรรมของสถานศึกษา เช่น โครงการพัฒนาศูนย์การเรียนรู้ การสร้าง/ปรับปรุงอาคารเรียน อาคารปฏิบัติการ การพัฒนาพื้นที่การเรียนรู้หรือนวัตกรรม เป็นต้น

2.2 เสนอกรรมการบริหารคณะ/วิทยาลัย และได้รับอนุมัติจากคณบดี/ผู้อำนวยการ

2.3 รับมอบ QR Code เพื่อนำไปประชาสัมพันธ์

2.4 ตรวจสอบข้อมูลการบริจาคกับการเงินคณะ

2.5 จัดทำแผนการใช้จ่ายเงินตามวัตถุประสงค์ของโครงการฯ เสนอคณะ/วิทยาลัยเพื่อดำเนินการ

3. คณะ / วิทยาลัย

3.1 คณะกรรมการบริหารคณะ พิจารณาโครงการ ระเบียบ/ประกาศในการใช้จ่ายเงิน และอนุมัติโครงการ

3.2 จัดทำหนังสือแจ้งกองกิจการนิสิต เพื่อบันทึกโครงการลงในระบบบริจาคของมหาวิทยาลัย

3.3 การเงินคณะ/วิทยาลัย ทำเรื่องเปิดบัญชีโครงการฯ หรือใช้บัญชีธนาคารกรุงไทยที่หน่วยงานเปิดไว้สำหรับเงินทดลองจ่าย

3.4 ทำหนังสือขอเปิดใช้บริการ QR e-Donation ผ่านกองคลัง จากนั้นส่งมอบ QR Code ให้กองกิจการนิสิตเพื่อบันทึกในโครงการบนระบบบริจาคของมหาวิทยาลัย

3.5 ชมรม/สมาคมศิษย์เก่า ประชาสัมพันธ์โครงการรับบริจาค ผ่านระบบบริจาคของมหาวิทยาลัย

3.6 การเงินคณะตรวจสอบข้อมูลบริจาคในระบบกับยอดเงินบริจาคในบัญชี และออกใบเสร็จให้ผู้บริจาค

1. - กรณีไม่ได้บริจาคผ่านระบบบริจาคแต่ทราบข้อมูลผู้บริจาค ให้การเงินคณะส่งข้อมูลผู้บริจาคให้กองกลางนำเข้าข้อมูลการบริจาคสู่ระบบ e-Donation เพื่อบันทึกลดหย่อนภาษี
- กรณีไม่ทราบข้อมูลผู้บริจาค ให้ออกใบเสร็จเป็น “ผู้ไม่ประสงค์ออกนาม”

3.7 การเงินคณะนำส่งเงินพร้อมใบเสร็จให้กองคลังเพื่อบันทึกเป็นรายรับของคณะ/วิทยาลัย

4. กองคลัง (หน่วยงานที่ขึ้นทะเบียนรับบริจาคกับกรมสรรพากร)

2. ประสานธนาคารกรุงไทยเพื่อขอเปิดใช้บริการ QR e-Donation

3. ตรวจสอบรายงานสรุปยอดเงินการรับบริจาคและแจ้งการเงินคณะ/วิทยาลัย

4. บันทึกเงินบริจาคเป็นรายรับของคณะ/วิทยาลัย ตามโครงการที่ได้รับอนุมัติ

5. ผู้บริจาค (สิทธิและขั้นตอนของผู้บริจาค)

1. เข้าระบบบริจาคมหาวิทยาลัยนเรศวร เลือกโครงการที่จะสนับสนุน

2. กรอกข้อมูลทั่วไปและข้อมูลการบริจาคเพื่อลดหย่อนภาษี โดยผู้บริจาคจะได้รับสิทธิลดหย่อนภาษีอัตโนมัติ และได้ใบเสร็จอิเล็กทรอนิกส์จากสรรพากรตามอีเมลที่ให้ข้อมูลไว้

3. สแกนจ่ายให้ตรงตามยอดเงินที่กรอกข้อมูลไว้ และเลือก "ยินยอมให้ธนาคารนำส่งข้อมูลให้กรมสรรพากร" เพื่อใช้สิทธิลดหย่อนภาษี (ธนาคารจะแจ้งเตือนอัตโนมัติ)

4. หากต้องการใบเสร็จ ให้กรอกข้อมูลที่อยู่เพื่อจัดส่งใบเสร็จ

บทที่ 4 ขั้นตอนการดำเนินงานระบบบริจาค (Flow of Donation System)

ขั้นตอนที่ 1 : กองกิจการนิสิตพัฒนาระบบบริจาคส่วนกลาง

1. พัฒนาระบบบริจาคส่วนกลาง
2. สร้างลิงก์บริจาคบนเว็บไซต์กองกิจการนิสิตและเพิ่มช่องทางการเข้าถึงทางเว็บไซต์มหาวิทยาลัย
3. เชื่อมฐานข้อมูลผู้บริจาคและแดชบอร์ดรวม

ขั้นตอนที่ 2 : คณะ/วิทยาลัย, ชมรม/สมาคมศิษย์เก่าเสนอ “โครงการรับบริจาค”

1. จัดทำชื่อโครงการ, วัตถุประสงค์, ระเบียบ/ประกาศ/หลักเกณฑ์การใช้จ่ายเงินบริจาค
2. เสนอคณะกรรมการบริหารประจำคณะ/หน่วยงาน
3. ได้รับการอนุมัติจากคณบดี/ผู้อำนวยการ

ขั้นตอนที่ 3 : เพิ่มข่าบบัญชีรับบริจาค

- ชมรม/สมาคมศิษย์เก่าทำเรื่องเปิดบัญชีโครงการฯ หรือใช้บัญชีธนาคารกรุงไทยที่หน่วยงานเปิดไว้สำหรับเงินทดลองจ่าย ขออนุมัติเพิ่มข่าบบัญชีโครงการในบัญชีเดิมของคณะ/หน่วยงาน (ปกติใช้บัญชีธนาคารกรุงไทยที่หน่วยงานเปิดไว้สำหรับเงินทดลองจ่าย)

ขั้นตอนที่ 4 : เชื่อมระบบ QR e-Donation

1. คณะ/วิทยาลัย ทำหนังสือถึงกองคลัง (ขอเปิดใช้บริการ QR e-Donation)
2. กองคลังประสานธนาคารกรุงไทย
3. ธนาคารกรุงไทยออก Biller ID + QR e-Donation
4. ส่ง QR Code ให้คณะ/วิทยาลัย, ชมรม/สมาคมศิษย์เก่า นำไปประชาสัมพันธ์
5. คณะ/วิทยาลัย, ชมรม/สมาคมศิษย์เก่า ส่งรายละเอียดโครงการและ QR e-Donation ให้กองกิจการนิสิตนำเข้าระบบบริจาค

ขั้นตอนที่ 5 : ผู้บริจาคทำรายการบริจาค

กรณีที่ 1 : การบริจาคผ่านระบบบริจาคออนไลน์ของมหาวิทยาลัย

- เลือกโครงการที่ประสงค์จะบริจาค
- กรอกข้อมูลทั่วไปและข้อมูลการบริจาค
- สแกนจ่ายให้ตรงตามยอดเงินที่กรอกข้อมูลไว้ และเลือก "ยินยอมให้ธนาคารนำส่งข้อมูลให้กรมสรรพากร" เพื่อใช้สิทธิลดหย่อนภาษี (ธนาคารจะแจ้งเตือนอัตโนมัติ)
- ได้รับการลดหย่อนภาษีอัตโนมัติ

หมายเหตุ หากต้องการใบเสร็จรับเงินและของที่ระลึก ให้กรอกที่อยู่สำหรับจัดส่ง

กรณีที่ 2 : การบริจาคที่ไม่ได้ผ่านระบบบริจาคของมหาวิทยาลัย

- หากคณะได้รับบริจาคด้วยวิธีอื่น (เช่น โอนเงินเข้าบัญชีโดยตรง หรือรับเป็นเงินสด/เช็ค) การเงินคณะจะต้องตรวจสอบยอดเงิน และขอข้อมูลผู้บริจาค (เลขประจำตัวประชาชน/ผู้เสียภาษี)
- การเงินคณะการเงินคณะออกใบเสร็จ และนำส่งเงินให้ **กองกลาง** เพื่อนำเข้าข้อมูลการบริจาคด้วยตนเอง (Manual Key-in) เข้าสู่ระบบ e-Donation เพื่อให้ผู้บริจาคได้สิทธิลดหย่อนภาษี
- จัดส่งให้ผู้บริจาค

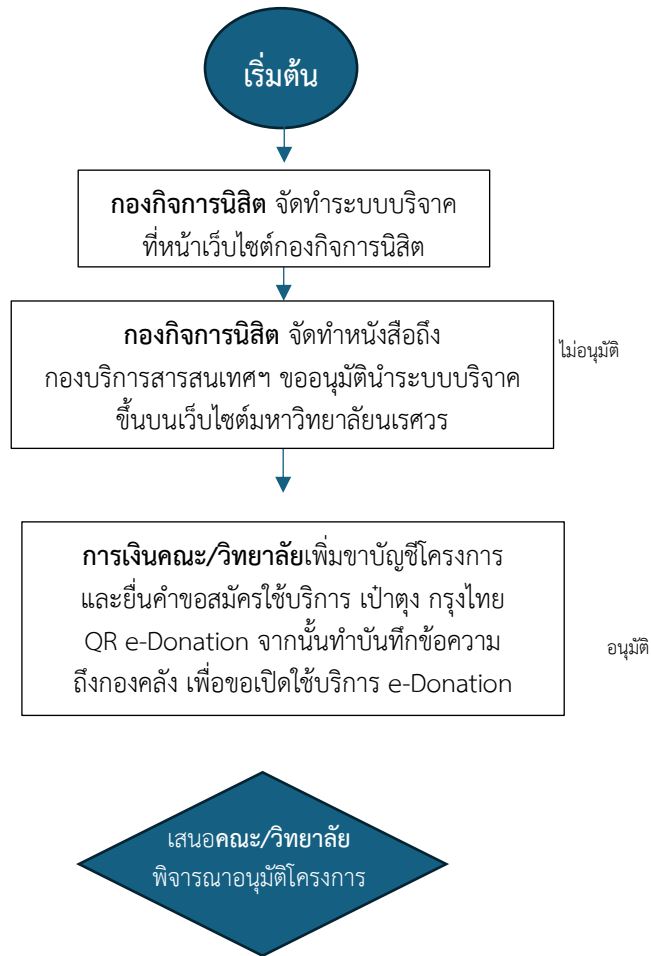
กรณีที่ 3 : บริจาคผ่านการสแกน QR e-Donation แต่ไม่ได้กรอกข้อมูลผ่านระบบบริจาค

- ผู้บริจาคจะยังคงได้รับการลดหย่อนภาษี แต่มหาวิทยาลัยจะไม่ได้ข้อมูลผู้บริจาคเพื่อนำมาออกใบเสร็จของมหาวิทยาลัย ดังนั้น การเงินคณะต้องจัดทำเป็นขออนุมัติออกใบเสร็จ “ผู้บริจาคที่ไม่ประสงค์ออกนาม”

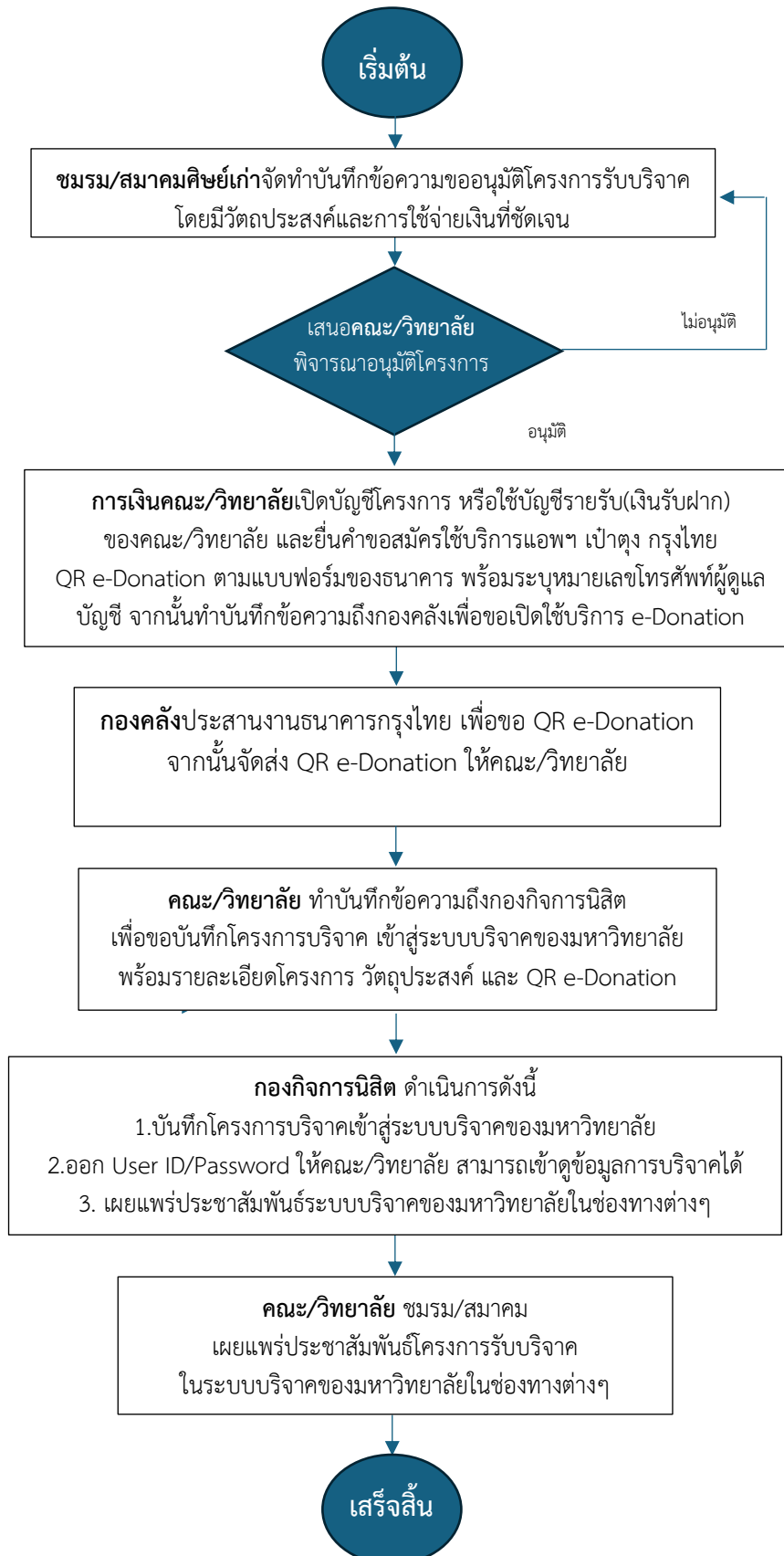
บทที่ 6 ตัวอย่างผังงาน (Flowchart)

1. กองกิจการนิสิต จัดทำระบบบริจาคส่วนกลาง แปะลิงก์ไว้หน้าเว็บไซต์มหาวิทยาลัย เพื่อเก็บข้อมูลผู้บริจาครายงานต่อมหาวิทยาลัย
2. ชมรม/สมาคมศิษย์เก่า รับมอบ QR Code ลิงก์ระบบบริจาคเพื่อนำไปประชาสัมพันธ์สำหรับรับบริจาค
3. ผู้บริจาคเข้าระบบออนไลน์ (จากลิงก์หน้าเว็บไซต์ หรือจาก QR Code) แล้วเลือก “บริจาคให้มหาวิทยาลัย/คณะ/โครงการ” จากนั้นกรอกข้อมูลทั่วไปและข้อมูลการบริจาค เลือก "ยินยอมให้ธนาคารนำส่งข้อมูลให้กรมสรรพากร" เพื่อใช้สิทธิลดหย่อนภาษี (ธนาคารจะแจ้งเตือนอัตโนมัติ)
4. ธนาคารกรุงไทยนำส่งข้อมูลอัตโนมัติ เมื่อการบริจาคสำเร็จ ระบบของธนาคารจะส่งข้อมูลการบริจาค (เลขประจำตัวผู้เสียภาษี/ประชาชน และยอดเงิน) เข้าสู่ระบบ e-Donation ของกรมสรรพากรโดยอัตโนมัติ
5. การเงินคณะตรวจสอบยอดเงินบริจาคที่เข้าบัญชี บันทึกบัญชี นำส่งเงินตามปกติ และออกใบเสร็จ
7. กองคลัง ตรวจสอบความถูกต้อง เข้าสู่ระบบ e-Donation เพื่อตรวจสอบยืนยันว่าข้อมูลการบริจาคจากธนาคารได้นำส่งเข้าระบบกรมสรรพากรอย่างสมบูรณ์

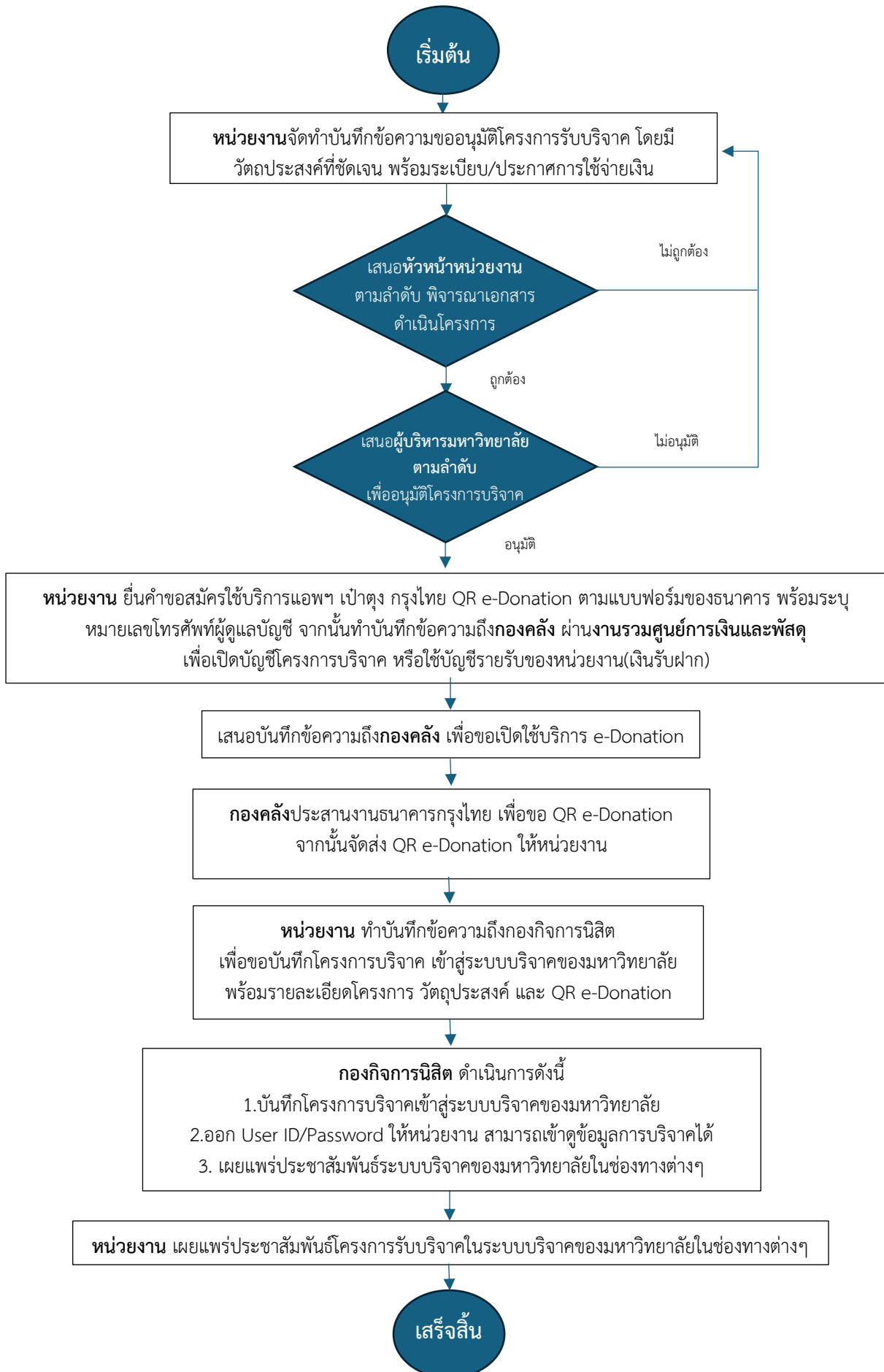
ขั้นตอนการดำเนินงานจัดทำระบบเพื่อรองรับการบริจาคของมหาวิทยาลัย



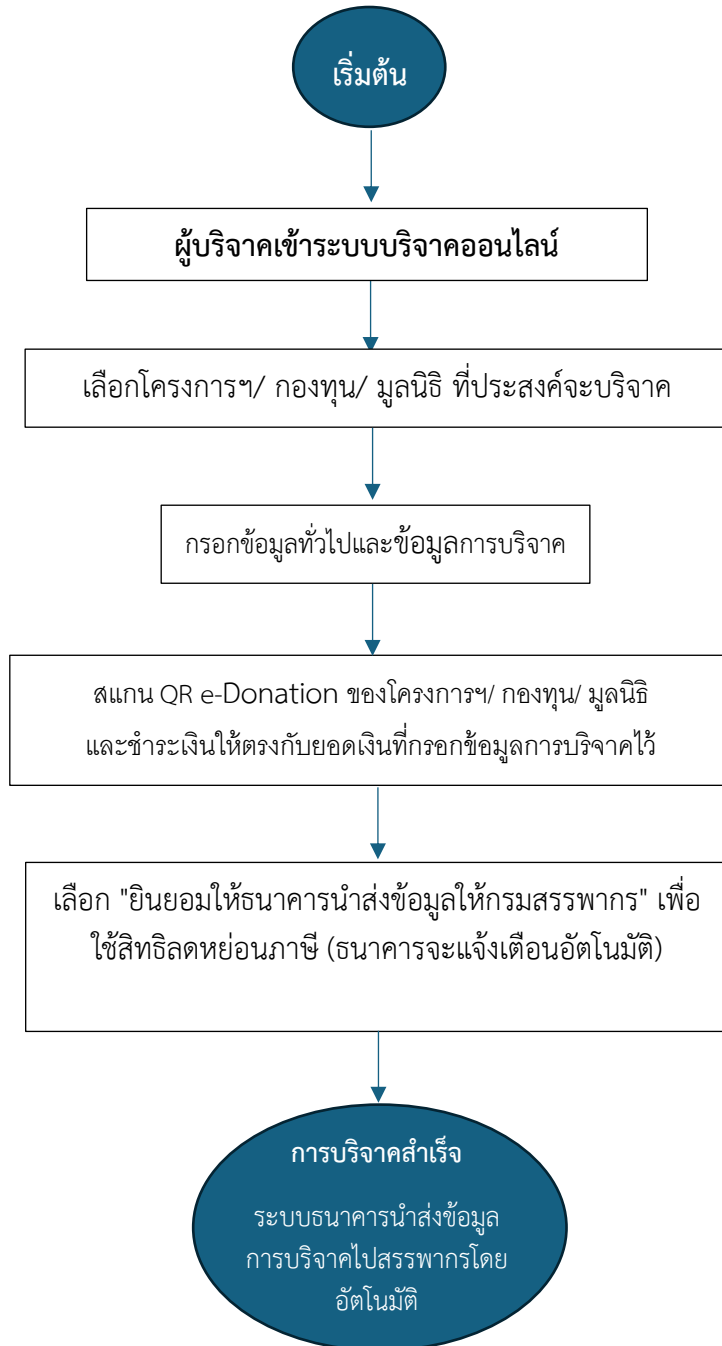
แนวปฏิบัติการดำเนินโครงการเพื่อขอรับบริจาค (กรณีชมรม/สมาคมศิษย์เก่าระดับคณะ/วิทยาลัย)



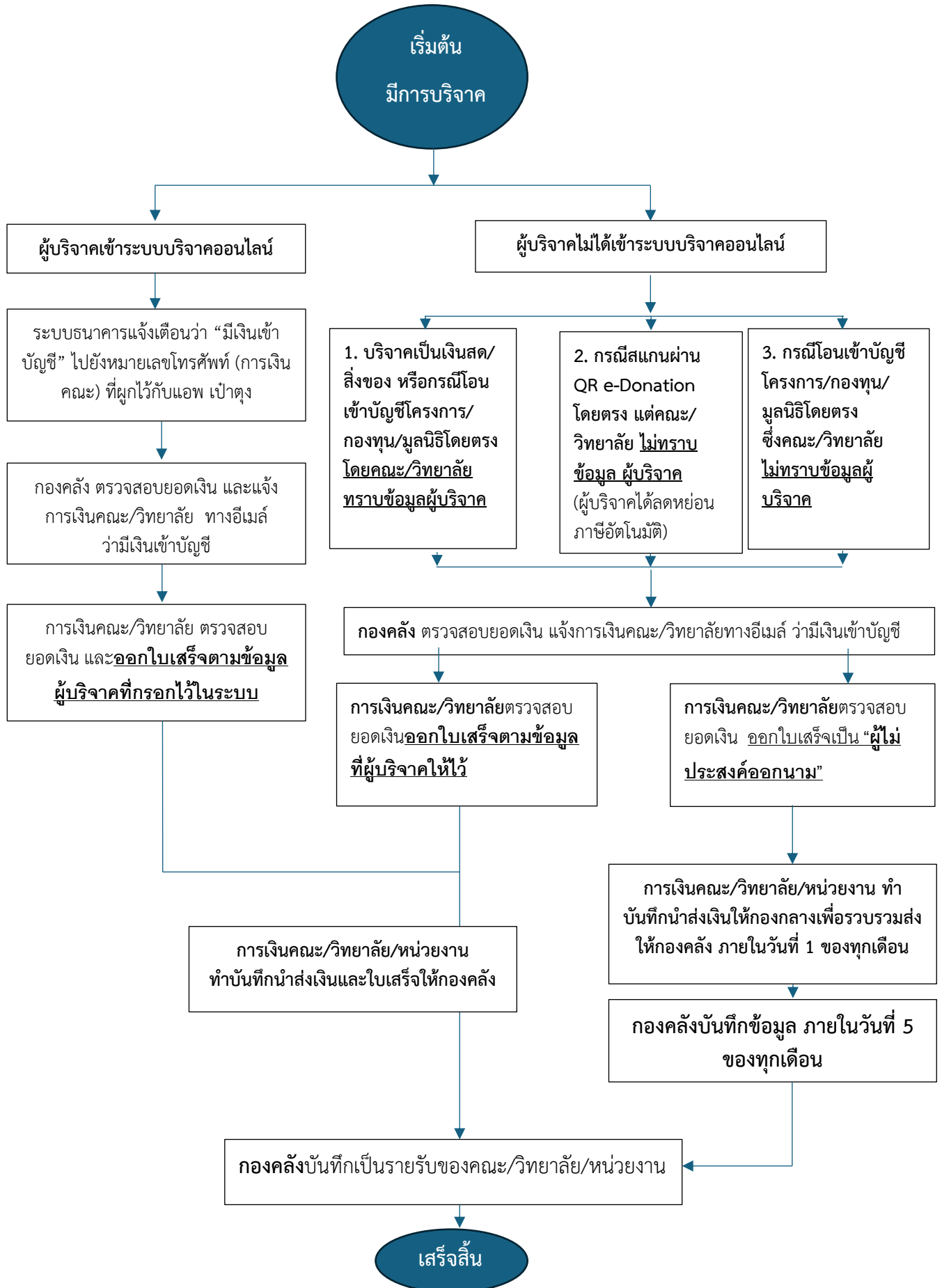
แนวปฏิบัติการดำเนินโครงการเพื่อขอรับบริจาค (กรณีหน่วยงานภายในมหาวิทยาลัย)



ขั้นตอนสำหรับผู้บริจาค



แนวปฏิบัติการดำเนินงานหลังมีการบริจาค



ตัวอย่าง มหาวิทยาลัยเชียงใหม่

CMU e-Donation

หน้าแรก | ติดต่อเรา | บริการ | ความเป็นส่วนตัว | นโยบาย | ติดต่อเรา

คุณสามารถร่วมสนับสนุนโครงการต่าง ๆ ของมหาวิทยาลัยเชียงใหม่



โครงการช่วยเหลือบรรณารักษ์นักศึกษา มหาวิทยาลัยเชียงใหม่ ที่ได้รับผลกระทบจากภัยพิบัติ หรือสาธารณภัย

วันที่สิ้นสุดบริจาค: 28/02/2020

ยอดเงินบริจาครวม: **฿1,727,491.98** จำนวนการบริจาค: **816**

[บริจาคทันที](#)



โครงการรับเงินบริจาคเพื่อสนับสนุนกิจกรรมพัฒนาคณะสังคมศาสตร์

เพื่อส่งเสริมและสนับสนุนการจัดการเรียนการสอน เพื่อสนับสนุนการพัฒนาบุคลากรคณะสังคมศาสตร์ เพื่อพัฒนาวิสัยทัศน์และสิ่งของอื่น ๆ ที่เป็นประโยชน์แก่การจัดการเรียนการสอน

วันที่สิ้นสุดบริจาค: 31/12/2026

ยอดเงินบริจาครวม: **฿1,828** จำนวนการบริจาค: **13**

[บริจาคทันที](#)



โครงการบริจาคเงินเนื่องในโอกาสครบรอบ 55 ปี แห่งการสถาปนามหาวิทยาลัยเชียงใหม่

เนื่องในโอกาส ปี พ.ศ. 2562 มหาวิทยาลัยเชียงใหม่ ได้ก้าวครบรอบ 55 ปี แห่งการสถาปนามหาวิทยาลัยเชียงใหม่ จึงได้จัดงานครบรอบ 55 ปี แห่งการสถาปนามหาวิทยาลัยเชียงใหม่ ในครั้งนี้ จึงขอเชิญ

วันที่สิ้นสุดบริจาค: 31/12/2025

ยอดเงินบริจาครวม: **฿1,306,024.88** จำนวนการบริจาค: **262**

[บริจาคทันที](#)



โครงการสร้างศูนย์การเรียนรู้ชุมชนการเรียนรู้ (Mass Comm CMU Learning Space)

เพื่อพัฒนาสภาพแวดล้อมนักศึกษาให้มีความรู้ ความเชี่ยวชาญและทักษะที่สอดคล้องกับการเปลี่ยนแปลงของเทคโนโลยีสารสนเทศสังคมไทย โดยมุ่งเน้นการเรียนรู้ผ่านการทำงานจริงด้านธุรกิจ ความคิด

วันที่สิ้นสุดบริจาค: ไม่กำหนด

ยอดเงินบริจาครวม: **฿37,329** จำนวนการบริจาค: **61**

[บริจาคทันที](#)



โครงการบริจาคและบูชาพระพุทธรูปโดยลูกบวช

กิจกรรมการส่งเสริมมหาวิทยาลัยเชียงใหม่ ขอเชิญร่วมบริจาคบูชา พระพุทธรูปโดยลูกบวช เพื่อสนับสนุนการศึกษาแก่บัณฑิตวิทยาลัย

วันที่สิ้นสุดบริจาค: 31/12/2027

ยอดเงินบริจาครวม: **฿318,651** จำนวนการบริจาค: **122**

[บริจาคทันที](#)



กองทุน ศ. เรืองโก นพ.องยุทธ สัจจวาณิชย์

ด้วยศาสตราจารย์ เรืองโก นพ.องยุทธ สัจจวาณิชย์ อดีตอธิการบดีมหาวิทยาลัยเชียงใหม่ เป็นผู้ใฝ่ใจคุณปรีชาญาณมาก ในการพัฒนาคุณธรรมจริยศาสตร์ ทั้งในด้านการศึกษา และด้านวิชาการของ

วันที่สิ้นสุดบริจาค: 31/08/2020

ยอดเงินบริจาครวม: **฿2,349,225** จำนวนการบริจาค: **1**

[บริจาคทันที](#)

ต้องการใบเสร็จรับเงิน

| | | | |
|---------------------------------------|--|---------|--|
| ชื่อ | <input type="text" value="กรอกชื่อ"/> | นามสกุล | <input type="text" value="กรอกนามสกุล"/> |
| | <small>- กรุณากรอก ชื่อ-สกุล จรงตามบัตรประชาชน เป็นภาษาไทย ไม่ ต้องระบุตำแหน่งนำชื่อ</small> | | <small>* กรุณากรบนามสกุล</small> |
| | <small>* กรุณากรบนามสกุล</small> | | |
| เลขประจำตัวประชาชน | <input type="text" value="กรอกเลขประจำตัวประชาชน"/> | | <small>* กรุณากรบนาม</small> |
| | <small>- กรุณากรอกหมายเลขบัตรประชาชน เพื่อประโยชน์ในการลดหย่อนภาษี</small> | | |
| เบอร์โทรศัพท์มือถือ | <input type="text" value="กรอกเบอร์โทรศัพท์มือถือ"/> | | <small>* กรุณากรบนาม</small> |
| | <small>- กรุณากรอกเบอร์โทรศัพท์มือถือ เช่น 0812345678</small> | | |
| ที่อยู่สำหรับ ระบุบนใบเสร็จ | <input type="text"/> | | <small>* กรุณากรบนาม</small> |
| ที่อยู่สำหรับ จัดส่งใบอนุโมทนาบัตร | <input type="checkbox"/> ใช้ที่อยู่เดียวกับที่ระบุบนใบเสร็จ | | <small>* กรุณากรบนาม</small> |
| | <input type="text"/> | | |

ยกเลิก

ถัดไป >

ร่วมบริจาค...

โครงการช่วยเหลือบรรเทาแก่เด็กศึกษามหาวิทยาลัยเชียงใหม่ ที่ได้รับผลกระทบจากภัยพิบัติ หรือสาธารณภัย

1 กรอกข้อมูล

2 ยืนยันความถูกต้อง

3 ชำระเงิน

ระบุจำนวนเงินบริจาค *
 100 บาท
 500 บาท
 1000 บาท
 ระบุจำนวนเงิน (บาท)

อีเมล *
- ท่านจะใช้ใบเสร็จรับเงินผ่านอีเมลนี้

ยืนยันอีเมล *

ต้องการใบเสร็จรับเงิน

ยกเลิก

ถัดไป >